

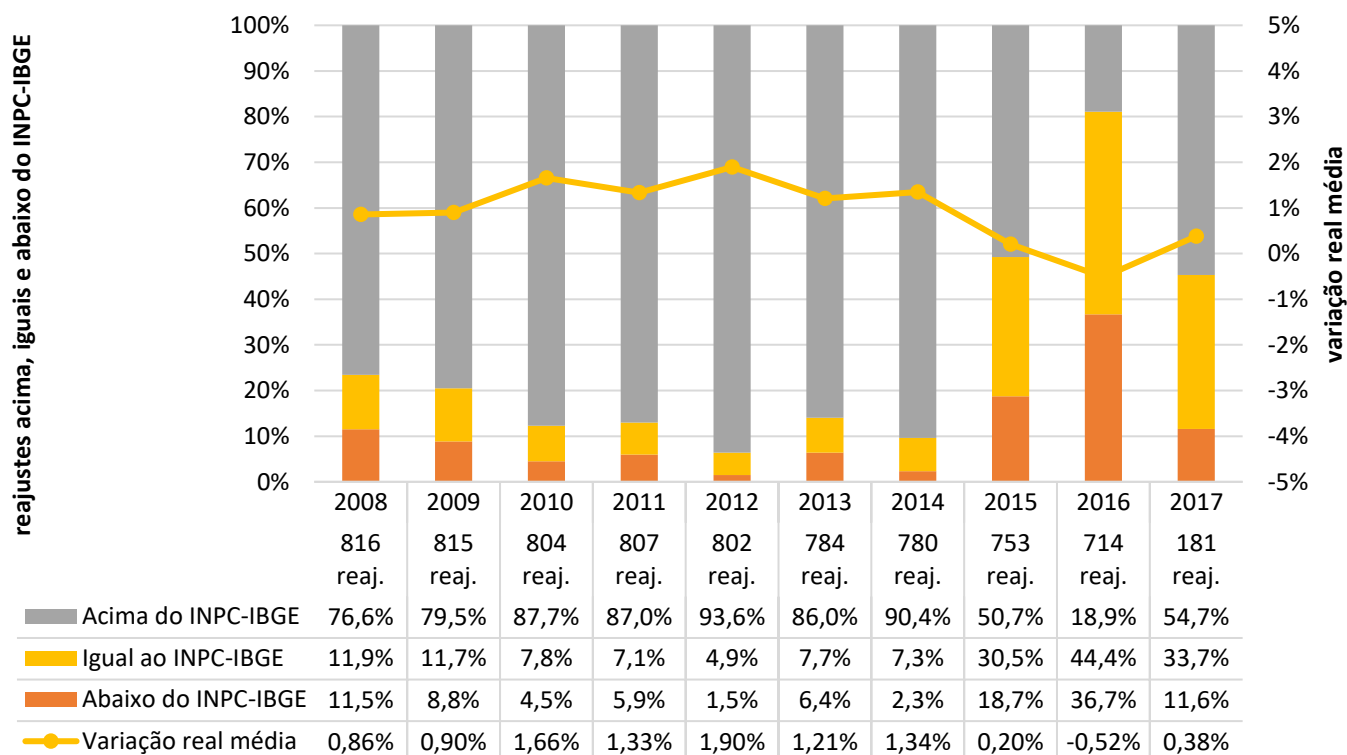
BALANÇO DAS NEGOCIAÇÕES DOS REAJUSTES SALARIAIS

29/06/2017

Em 2017, até o momento, foram registradas 181 negociações no Brasil em todos os setores, das quais 54,7% foram acima do INPC, 33,7% iguais ao INPC e 11,6% abaixo do INPC. Além disso, observa-se que a média de aumentos reais foi 0,38%. No setor da indústria houve 42,3% das negociações acima da inflação, 42,3% igual a inflação e 15,5% abaixo da inflação. GRÁFICO 1:

GRÁFICO 1

Distribuição dos reajustes salariais e variação real média dos reajustes, segundo comparação com o INPC-IBGE Brasil, 2008-2017



Fonte: DIEESE. SAS-DIEESE - Sistema de Acompanhamento de Salários

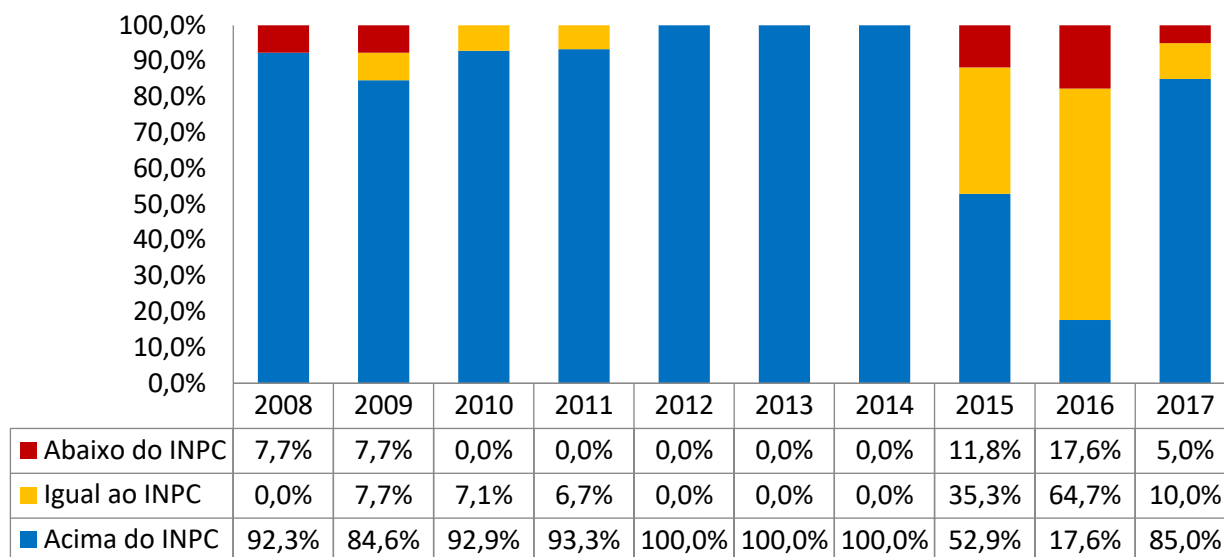
Ramo metalúrgico

No setor metalúrgico, foram registradas 20 negociações, das quais 18 aconteceram na região Sul do país e 12 com data base em maio. Do total, 85% foram acima da inflação, porém a maior parte próximas ao INPC, a média de aumentos reais foi em torno de 0,01%. GRÁFICO 2

GRÁFICO 2

Distribuição dos reajustes salariais, segundo comparação com o INPC-IBGE

Brasil, 2008-2017



Fonte: DIEESE. SAS-DIEESE e subseções DIEESE CNM/CUT, FEM/CUT-SP e FTM/CUT-RS

TABELA 1

Negociações por data base no setor metalúrgico

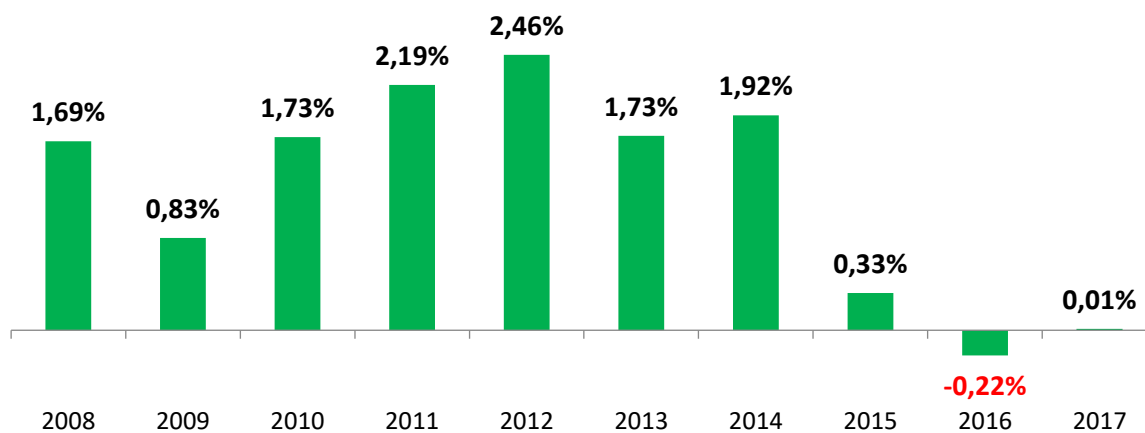
Brasil, 2017

Sindicato	UF	Central	Data base	INPC	Reajuste	Aumento Real
Metalúrgicos de Rio Grande (RS) - Naval	RS	CUT	mai/17		6,00%	1,93%
Metarlugicos de Sapiranga (RS)	RS	CUT	mai/17		4,00%	0,01%
FTIM RS (23 sindicatos) - Metalurgia	RS	CUT	mai/17		4,00%	0,01%
FTIM RS (13 sindicatos) - Máq. Agrícolas	RS	CUT	mai/17		4,00%	0,01%
Metalúrgicos de Canoas (RS)	RS	CUT	mai/17		4,00%	0,01%
FTIM RS (23 sindicatos) - Reparação de autos	RS	CUT	mai/17	3,99%	4,00%	0,01%
Metalúrgicos de Blumenau/SC	SC	CUT	mai/17		4,00%	0,01%
Metalúrgicos de Xanxerê (SC)	SC	CUT	mai/17		5,00%	0,97%
Metalúrgicos de São Sebastião do Caí	RS	CUT	mai/17		4,00%	0,01%
Metalúrgicos de Santa Rosa	RS	CUT	mai/17		4,00%	0,01%
Metalúrgicos de Porto Alegre	RS	CUT	mai/17		4,00%	0,01%
Metalúrgicos de Novo Hamburgo	RS	CUT	mai/17		4,00%	0,01%
Metalúrgicos de Joinville (SC)	SC	CUT	abr/17		5,00%	0,41%
GM - Gravataí (RS)	RS	FS	abr/17	4,57%	0,00%	-4,57%
Metalúrgicos de Goiânia (GO)	GO	FS	abr/17		5,00%	0,41%
Metalúrgicos - PB	PB	FS	mar/17		5,00%	0,30%
Metalúrgicos Eletroeletrônico - Curitiba	PR	FS	mar/17	4,69%	5,00%	0,30%
Metalúrgicos de Jaraguá do Sul (SC)	SC	CUT	jan/17		6,58%	0,00%
Metalúrgicos de Rio do Sul (SC)	SC	FS	jan/17	6,58%	6,58%	0,00%
Metalúrgicos - Criciúma/SC - metalúrgicos geral	SC	CUT	jan/17		7,00%	0,39%

Fonte: DIEESE. SAS-DIEESE e subseções DIEESE CNM/CUT, FEM/CUT-SP e FTM/CUT-RS

Uma hipótese para a melhora do cenário das negociações em relação ao ano passado deve-se ao baixo INPC registrado nos períodos, na média a inflação variou 4,97% (considerando as datas bases: janeiro, março, abril e maio), no mesmo período do ano passado foi de 10,53%.

GRÁFICO 3
Média de aumentos reais no setor metalúrgico
Brasil, 2008-2017



Fonte: DIEESE. SAS-DIEESE e subseções DIEESE CNM/CUT, FEM/CUT-SP e FTM/CUT-RS